

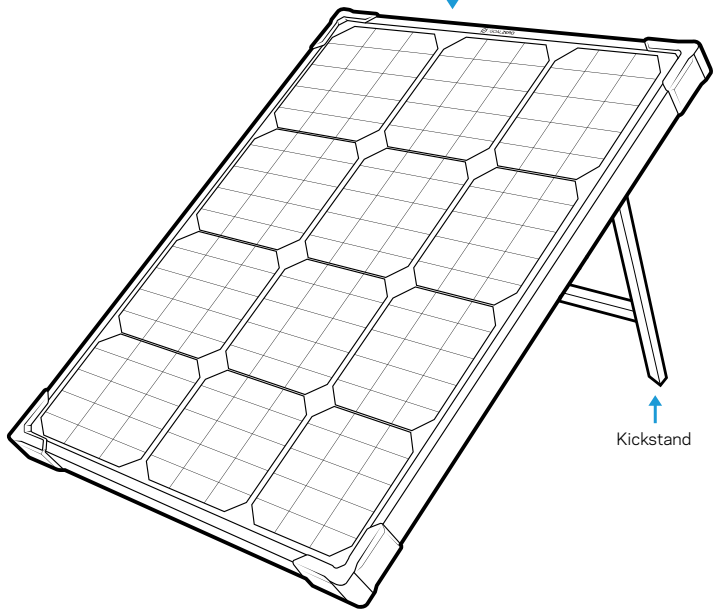
***BOULDER*TM50**

SOLAR PANEL

USER GUIDE



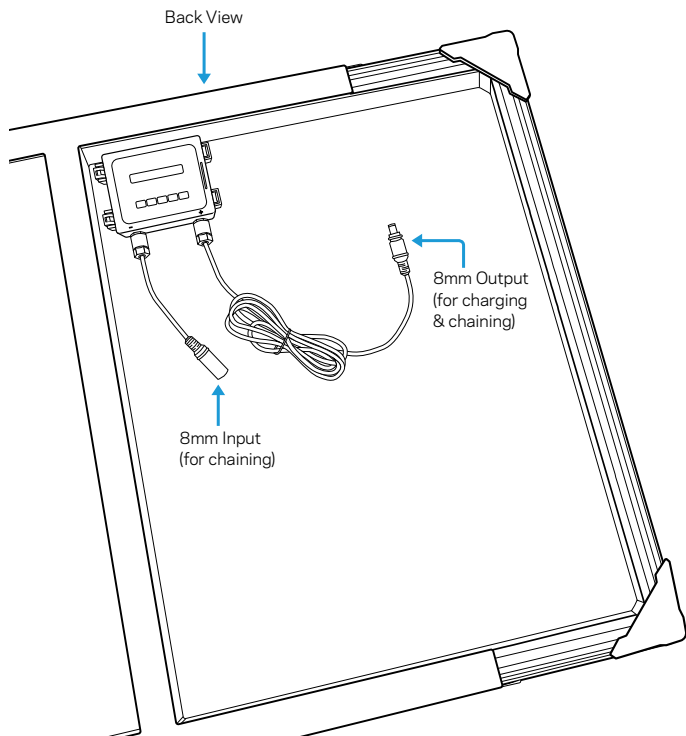
Front View



Kickstand

HOW IT WORKS

Plug the 8mm blue ringed cable into the INPUT port on the Goal Zero Yeti or Sherpa and angle the Boulder 50 Solar Panel toward the sun with the attached kickstand. You'll get the best solar charging experience if you continue to reposition the solar panel throughout the day.





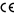
HOW TO CHAIN

To chain two or three Boulder Solar Panels together, plug the blue ringed connector from one panel into the input connector or input port of the next panel, using the charging cable from the final panel to connect to your Goal Zero Yeti or Sherpa.

If you're chaining more than three Boulder 50 Solar Panels together, or any configuration over 150W, you will need to purchase a combiner cable from Goal Zero, call our solutions center at 888-794-6250 for more information.

TECHNICAL SPECIFICATIONS

Boulder 50 Solar Panel

Charges the following	Approx. Charge time
GOAL ZERO Sherpa 50	3-4 hrs
GOAL ZERO Sherpa 100	4-8 hrs
GOAL ZERO Yeti 150	6-12 hrs
GOAL ZERO Yeti 400	16-32 hrs
GOAL ZERO Yeti 1400	57-114 hrs
Solar Panel	
Rated Power	50W
Open Circuit Voltage	18-22V
Cell Type	Monocrystalline
General	
Chainable	Up to 150W
Weight	12.4 lbs (5.6 kg)
Dimensions	21.75 x 26.75 x 1.75 in (55.2 x 70.0 x 4.4 cm)
Certs	  
Warranty	12 months

FREQUENTLY ASKED QUESTIONS

Q: Are the Boulder Solar Panels waterproof?

A: Yes. The Boulders are designed to withstand the elements, so they're great for permanent installations. What you're recharging from the Boulders is what needs your help to stay dry, so keep those power packs and power stations covered up and protected from the dust, rain, and snow.

Q: Can I chain a Boulder 50 with older Boulders?

A: Depends on the panels. Yes, you can chain the Boulder 50 Solar Panel with other Boulders that have an 8mm input or input connector, like another Boulder 50 or the older Boulder 30, by inserting the 8mm blue-ringed connector of the Boulder 50 into the 8mm input of the other Boulder Solar Panel. When chaining Boulder Solar Panels in configurations over 150W, you'll need to purchase a combiner cable from Goal Zero. Give our customer solutions center call to determine the right cable for your setup.

Q: What can I charge directly from the Boulder Solar Panels?

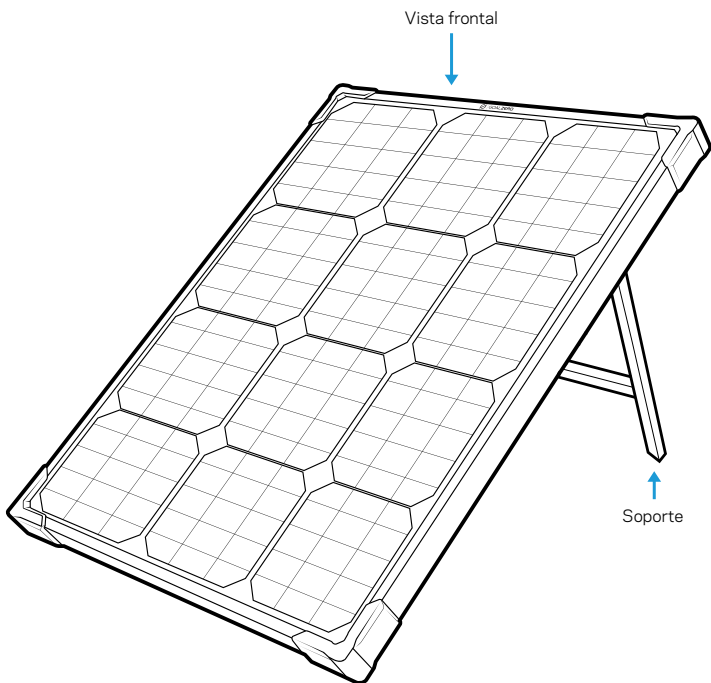
A: All of our Boulder Solar Panels are designed to charge Sherpa Power Packs and Goal Zero Yeti Portable Power Stations. If you're looking to recharge things like headlamps, phones and other USB devices, check out our foldable Nomad Solar Panels.

Q: How long will it take to charge my Goal Zero Yeti from a Boulder Solar Panel?

A: That depends on a few factors - how big the Yeti is, how big the Boulder is, how cloudy it is, how hot it is, just to name a few. We've created a handy calculator that takes all of these factors into consideration. Also, great news, all the Yetis allow for something called "pass-through power", this means you can be trickle charging your Yeti and using it to power your gear, all at the same time.

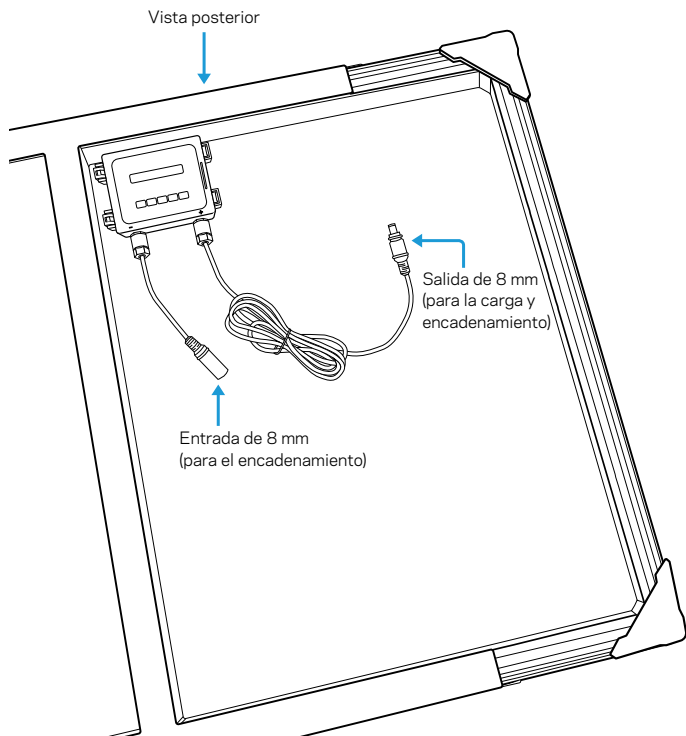
Q: Can I mount the Boulder Solar Panels to my roof?

A: Sure can. We designed the new Boulders to work with traditional z brackets so they're easier to install. Pairing a Boulder Solar Panel and Goal Zero Yeti Portable Power Station for a camper or van? Talk about a match made in heaven.



CÓMO FUNCIONA

Conecte el cable con el anillo azul de 9 mm al puerto de ENTRADA del Yeti o Sherpa de Goal Zero y oriente el panel solar Boulder 50 hacia el sol con el soporte. Conseguirá una mejor carga solar si continúa recolocando el panel solar a lo largo del día.



CÓMO ENCADENAR

Para encadenar dos o tres paneles solares Boulder, conecte el conector con el anillo azul de un panel al conector de entrada o puerto de entrada del panel siguiente usando el cable de carga del panel final para conectarlo a su Yeti o Sherpa de Goal Zero.

Si está encadenando más de tres paneles solares Boulder 50 o cualquier configuración con más de 150 W, deberá comprar un cable combinado de Goal Zero. Póngase en contacto con el centro de soluciones del cliente llamando al número 888-794-6250 para recibir más información.

ESPECIFICACIONES TÉCNICAS

Panel solar Boulder 50

Carga lo siguiente	Aprox. Tiempo de carga
--------------------	------------------------

GOAL ZERO Sherpa 50	3-4 horas
GOAL ZERO Sherpa 100	4 a 8 horas
GOAL ZERO Yeti 150	6 a 12 horas
GOAL ZERO Yeti 400	16 a 32 horas
GOAL ZERO Yeti 1400	57 a 114 horas

Panel solar

Potencia nominal	50 W
Tensión de circuito abierto	18-22 V
Tipo de célula	Microcristalina

General

Encadenable	Hasta 150 W
Peso	5,6 Kg
Dimensiones	55,2 x 70 x 4,4 cm
Certificados	  
Garantía	12 meses

P: ¿Son estancos los paneles solares Boulder?

R: Sí. Los paneles solares Boulder están diseñados para resistir las inclemencias climatológicas, por lo que son perfectos para instalaciones permanentes. Lo que debe procurar que esté seco en todo momento es el dispositivo que esté recargando con los paneles Boulder, por lo que mantenga estas fuentes de alimentación cubiertas y protegidas del polvo, la lluvia y la nieve.

P: ¿Puedo encadenar un Boulder 50 con otros paneles Boulder?

R: Depende de los paneles. Sí, puede encadenar el panel solar Boulder 50 con otros Boulder que tengan una entrada o un conector de entrada de 8 mm, al igual que cualquier otro Boulder 50 o el antiguo Boulder 30, insertando el conector con el anillo azul de 8 mm del Boulder 50 a la entrada de 8 mm del panel solar Boulder. Cuando encadene los paneles solares Boulder en configuraciones de más de 150 W, necesitará comprar un cable combinado de Goal Zero. Llame a nuestro centro de soluciones del cliente para saber cuál es el cable adecuado para su configuración.

P: ¿Qué puedo cargar directamente con los paneles solares Boulder?

R: Todos nuestros paneles solares Boulder están diseñados para cargar las fuentes de alimentación Sherpa y las fuentes de alimentación portátiles Yeti de Goal Zero. Si desea recargar linternas, teléfonos y otros dispositivos USB, consulte nuestros paneles solares plegables Nomad.

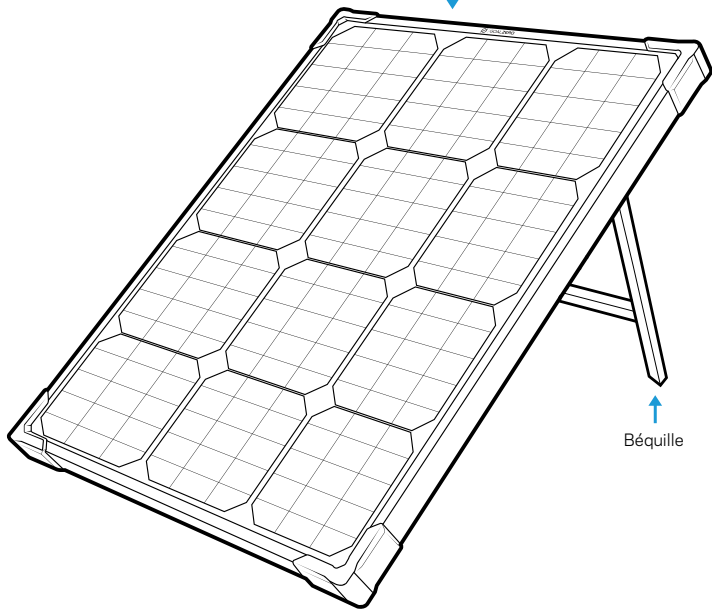
P: ¿Cuándo tardará en cargarse mi Yeti de Goal Zero con un panel solar Boulder?

R: Eso depende de varios factores: el tamaño del Yeti, el tamaño del Boulder, si está nublado, el calor que hace, por nombrar solo algunos. Hemos creado una útil calculadora que tiene en cuenta todos estos factores. Además, buenas noticias, todos los Yetis disponen de la llamada "alimentación a través", lo que significa que puedes cargar tu Yeti con un cargador y usarlo para suministrar energía a tu equipo, todo al mismo tiempo.

P: ¿Puedo instalar los paneles solares Boulder sobre mi tejado?

R: Claro que puede. Hemos diseñado los nuevos Boulder para que funcionen con las vigas Z, por lo que son sencillos de instalar. ¿Es posible emparejar un panel solar Boulder y una fuente de alimentación portátil Yeti de Goal Zero en una autocaravana o furgoneta? Es como conectar en el cielo.

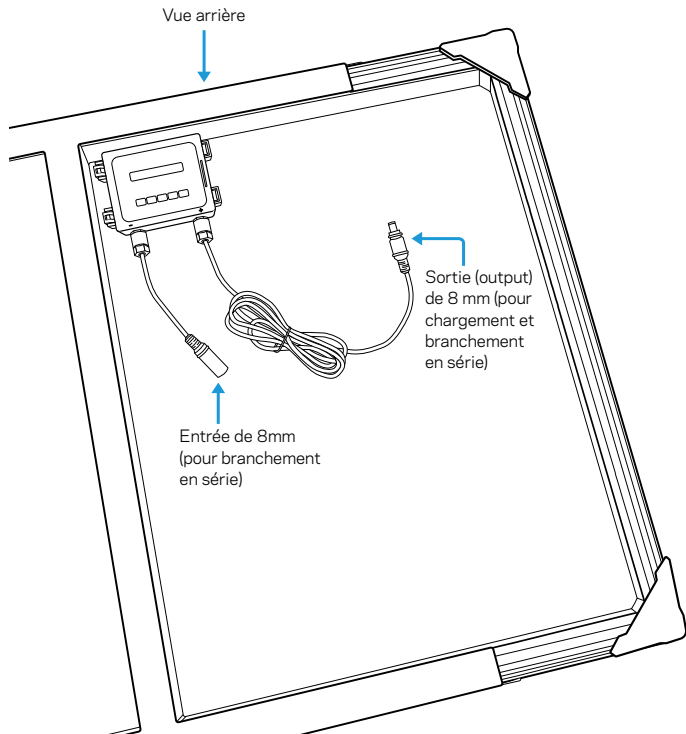
Vue frontale



Béquille

COMMENT ÇA FONCTIONNE ?

Branchez le câble de 8 mm à anneau bleu dans l'ENTRÉE (INPUT) du Goal Zero Yeti ou Sherpa, puis orientez le panneau solaire Boulder 50 vers le soleil en utilisant la béquille attachée. Vous obtiendrez la meilleure expérience de charge solaire qui soit en réorientant le panneau solaire tout au long de la journée.



COMMENT CONNECTER EN SÉRIE

Pour connecter deux ou trois panneaux solaires Boulder en série, insérez le connecteur à anneau bleu d'un panneau dans le port ou connecteur d'entrée (input) du panneau suivant, et utilisez le câble de chargement du dernier panneau pour y connecter Goal Zero Yeti or Sherpa.

Si vous branchez plus de trois panneaux Boulder 50 en série, ou pour toute configuration dépassant les 150W, vous devrez acheter un câble combinateur, vendu par Goal Zero, et vous pouvez appeler notre centre de solutions au 1-888-794-6250 pour obtenir plus d'informations.

SPÉCIFICATIONS TECHNIQUES

Panneau solaire Boulder 50


Charge ce qui suit	Approx. Temps de charge
--------------------	-------------------------

GOAL ZERO Sherpa 50	3-4 hrs
GOAL ZERO Sherpa 100	4-8 hrs
GOAL ZERO Yeti 150	6-12 hrs
GOAL ZERO Yeti 400	16-32 hrs
GOAL ZERO Yeti 1400	57-114 hrs

Panneau Solaire

Puissance nominale	50W
Tension du circuit ouvert	18-22 V
Type de pile	Monocristalline

Informations générales

Connexion en série	Jusqu'à 150W
Poids	12.4 livres (5.6 kg)
Dimensions	21.75 x 26.75 x 1.75 pouces (55.2 x 70.0 x 4.4 cm)
Certifications	  
Garantie	12 mois

Q : Les panneaux solaires Boulder sont-ils étanches ?

R : Oui. Les appareils Boulder sont conçus pour résister aux éléments, ils peuvent donc être installés pour des solutions permanentes. Ce sont tous les appareils que vous rechargez avec les appareils Boulder qui doivent rester au sec donc, veillez à couvrir et protéger toutes vos blocs d'alimentation et alimentations portatives de la poussière, de la pluie et de la neige.

Q : Puis-je brancher un Boulder 50 en série avec d'autres modules Boulder plus anciens ?

R : Cela dépend des panneaux. Oui, vous pouvez brancher un panneau solaire Boulder 50 en série avec d'autres panneaux Boulder qui possèdent une entrée ou un connecteur (input) de 8 mm, tel un autre Boulder 50 ou l'ancien modèle Boulder 30, en insérant le câble de 8 mm à anneau bleu du Boulder 50 dans l'entrée de 8 mm de l'autre panneau solaire Boulder. Lorsque vous connectez plusieurs panneaux solaires Boulder en série, dans une configuration dépassant les 150W, vous devrez acheter un câble combinateur, vendu par Goal Zero. Veuillez appeler notre centre de solutions pour la clientèle afin de déterminer le meilleur câble pour votre installation.

Q : Que puis-je directement recharger avec les panneaux solaires Boulder ?

R : Tous nos panneaux solaires Boulder sont conçus pour charger les blocs d'alimentation Sherpa et les alimentations portatives Goal Zero Yeti. Si vous désirez recharger des appareils tels que des lampes frontales, des téléphones ou tout autre appareil USB, veuillez considérer nos panneaux solaires pliables Nomad.

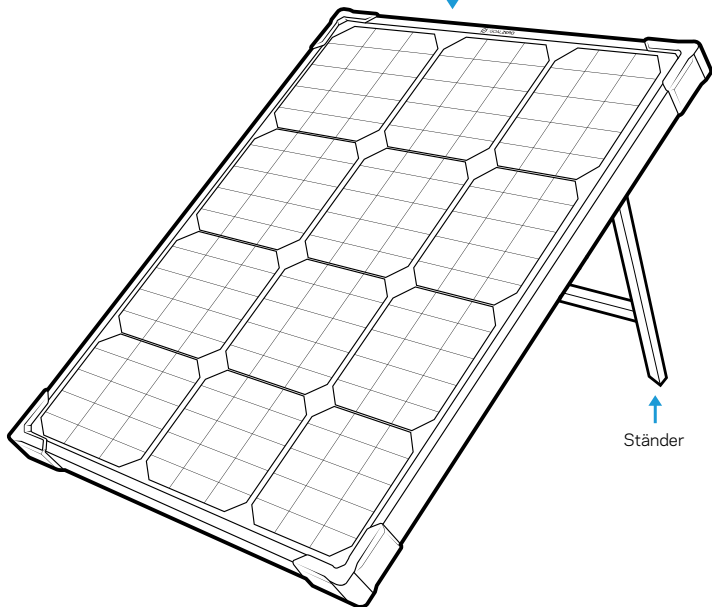
Q : Combien de temps faudra-t-il pour recharger mon Goal Zero Yeti avec un panneau solaire Boulder ?

R : Cela dépend de plusieurs facteurs — quelle est la taille de votre Yeti, celle du Boulder, si le temps est nuageux, la température ambiante, juste pour n'en citer que quelques uns. Nous avons conçu un calculateur pratique qui prend en considération tous ces facteurs. De plus, formidable information, tous les Yetis possèdent une fonction appelée "pass-through power" (transfert de puissance), qui vous permet de charger votre Yeti et de l'utiliser pour alimenter tous vos appareils, le tout en même temps.

Q : Puis-je fixer les panneaux solaires Boulder sur mon toit ?

R : Absolument. Nous avons conçu les nouveaux panneaux Boulder pour qu'ils puissent être fixés avec des supports 'z' traditionnels, les rendant ultra faciles à installer. Combiner un panneau solaire Boulder avec une alimentation portative Goal Zero Yeti pour une caravane ou un camping-car ? Parlons donc d'une combinaison plus que parfaite.

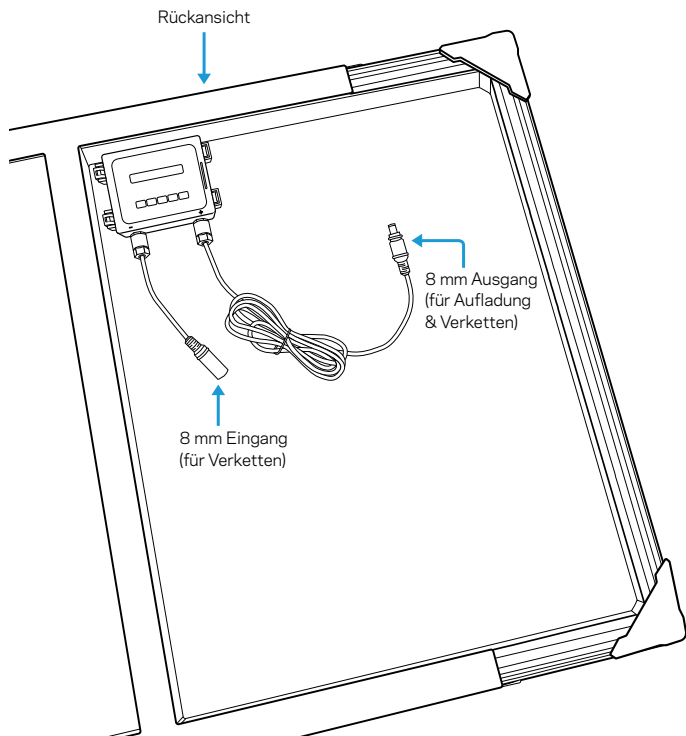
Vorderansicht



Ständer

SO FUNKTIONIERT'S

Stecken Sie das 8 mm dicke Kabel mit dem blauen Ring in den EINGANGS-Port des Goal Zero Yeto oder Sherpa und richten Sie das Boulder 100 Solar Panel mit dem mitgelieferten Ständer in Sonnenrichtung aus. Die beste Solaraufladung findet statt, wenn Sie das Solarpanel während des Tages immer wieder neu platzieren.



VERBINDEN SIE IHR GERÄT

Um zwei oder drei Boulder Solar Panels zu verketteten, stecken den Stecker des einen Panels mit dem blauen Ring in den Eingangsanschluss oder Eingangs-Port des nächsten Panels. Nutzen Sie dazu das Ladekabel des letzten Panels, um Ihren Goal Zero Yeti oder Sherpa anzuschließen.

Um mehrere Boulder 50 Solar Panels miteinander zu verketteten und für Boulder-Konfigurationen über 150 W ist der Kauf eines Kombinationskabels von Goal Zero notwendig. Kontaktieren Sie unser Customer Solutions Center unter 888-794-6250, um weitere Informationen zu erhalten.

TECHNISCHE SPEZIFIKATIONEN

Boulder 50 Solar Panel

Lädt Folgendes auf	Circa LADEZEIT:
--------------------	-----------------

Goal Zero Sherpa 50	3 - 4 Std.
GOAL ZERO Sherpa 100	4 - 8 Std.
GOAL ZERO Yeti 150	6 - 12 Std.
Goal Zero Yeti 400	16 - 32 Std.
GOAL ZERO Yeti 1400	57 - 114 Std.

Solarpanel

Nennleistung	50 W
Leerlaufspannung	18 - 22 V
Zelltyp	Monokristallin

Allgemein

Verkettbar	Bis zu 150 W
Gewicht	5,6 kg
Abmessungen	55,2 x 70,0 x 4,4 cm
Zertifikate	  
Garantie	12 Monate

F: Sind die Boulder Solar Panels wasserfest?

A.:Ja. Die Boulders sind wetterfest konzipiert und daher hervorragend für permanenten Einbau geeignet. Das, was Sie mit den Boulders aufladen, müssen Sie trocken halten, daher bedecken Sie bitte die Akkus und Power Stations und schützen Sie sie vor Staub, Regen und Schnee.

F: Kann ich einen Boulder 50 mit älteren Boulders verketten?

A.:Das hängt von den Panels ab. Ja, Sie können das Boulder 50 Solar Panel mit anderen Boulders verketten, die einen 8 mm dicken Eingang oder Eingangsanschluss haben, wie dem Boulder 50 oder dem älteren Boulder 30, indem Sie den 8 mm dicken Stecker des Boulder 50 mit dem blauen Ring in den 8 mm dicken Eingang des anderen Boulder Solar Panels stecken. Wenn Sie Boulder Solar Panels in Konfigurationen mit mehr als 150 W verketten, ist der Kauf eines Kombinationskabels von Goal Zero notwendig. Kontaktieren Sie unser Customer Solutions Center, das Sie bei der Wahl des richtigen Kabels für Ihr Gerät berät.

F: Was kann ich direkt mit den Boulder Solar Panels aufladen?

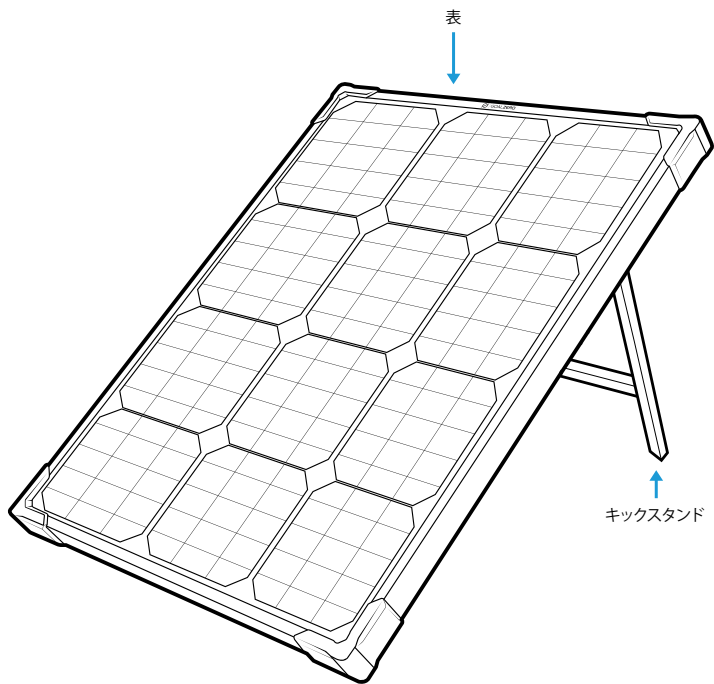
A.:All unsere Boulder Solar Panels sind so konzipiert, dass Sie Sherpa Power Packs und Goal Zero Yeti Portable Power Stations aufladen können. Wenn Sie Objekte wie Scheinwerfer, Handys und andere USB-Geräte aufladen möchten, sind unsere faltbaren Nomad Solar Panels das Richtige für Sie.

F: Wie lange dauert die Aufladung meines Goal Zero Yeti mit einem Boulder Solar Panel?

A.:Dies hängt von einigen Faktoren ab - wie groß der Yeti ist, wie groß der Boulder ist, wie wolkig es ist oder wie heiß es ist, um nur einige zu nennen. Wir haben einen praktischen Rechner kreiert, der all diese Faktoren berücksichtigt. Die gute Nachricht ist außerdem, dass bei allen Yetis der sogenannte "Durchleitstrom" möglich ist, was bedeutet, dass Sie Ihren Yeti langsam aufladen und gleichzeitig zum Betreiben Ihres Geräts verwenden können.

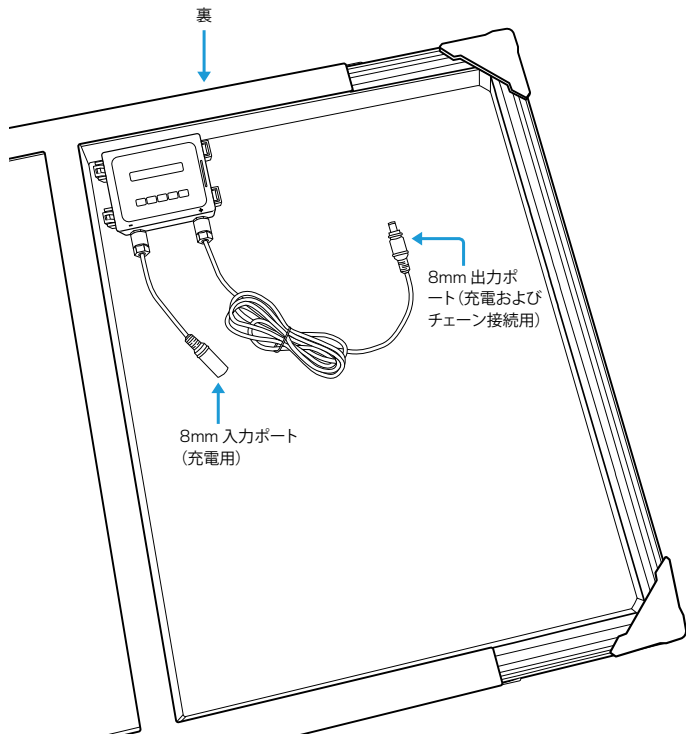
F: Kann ich die Boulder Solar Panels auf meinem Dach montieren?

A.:Natürlich können Sie das. Wir haben die neuen Boulders so entwickelt, dass Sie mit herkömmlichen Z-Haltern funktionieren und daher einfacher zu installieren sind. Kann ich ein Boulder Solar Panel und eine Goal Zero Yeti Portable Power Station für ein Wohnmobil oder einen Wohnwagen miteinander kombinieren? Das ist eine fantastische Kombination.



使用方法

青いリングのついた 8mm ケーブルをゴールゼロ イエティまたはシェルパの入力ポートに差し込み、ポルダ-50 ソーラーパネルに付属のキックスタンドを使って太陽の方向に設置してください。1日を通してソーラーパネルが常に太陽に向かうよう向きを変えると、より効果的に発電することができます。



チェーン接続の方法

2～3枚のボルダーソーラーパネルを接続するには、青いリングのついたコネクタを別のパネルの入力コネクタまたは入力ポートに差し込み、最後のパネルの充電ケーブルをお使いのゴールゼロ イエティまたはシェルパに接続します。

3枚以上のボルダー50 ソーラーパネルの接続および 150W を超える設定には、ゴールゼロのコンバイナーケーブルが必要になります。詳細は、当社のソリューションセンター 888-794-6250 までお問い合わせください。

技術仕様

ボルダー50 ソーラーパネル



以下の機器を充電することができます

	概算 充電時間
ゴールゼロ シェルパ50	3～4 時間
ゴールゼロ シェルパ100	4～8 時間
ゴールゼロ イエティ150	6～12 時間
ゴールゼロ イエティ400	16～32 時間
ゴールゼロ イエティ1400	57～114 時間

ソーラーパネル

定格出力	50W
開放電圧	18～22V
セル種類	単結晶

概要

チェーン接続可能	最大 150W まで
重量	12.4 lbs (5.6 kg)
寸法	21.75 x 26.75 x 1.75 in (55.2 x 70.0 x 4.4 cm)
安全規格	  CE
保証	12か月

Q: ボルダースーラーパネルは防水ですか？

A: はい。ボルダースーラーパネルは様々な天候に耐えるよう設計されているため、永久的な設置が可能です。ボルダースーラーパネルを使って充電する機器は濡れないようにご注意ください。パワーバックやパワーステーションは埃、雨、雪から保護してください。

Q: ボルダースーラー50を旧型のボルダースーラーと連結させることは可能ですか？

A: パネルによって可能です。ボルダースーラー50はボルダースーラー50や旧型のボルダースーラー30などの8mm入力ポートまたは入力コネクタが付属する別のボルダースーラーに連結することができます。ボルダースーラー50に付属の先端に青いリングのついた8mmコネクタを、別のボルダースーラーパネルの8mm入力ポートに接続してください。150Wを超える設定のボルダースーラーパネルに連結する際は、ゴールゼロのコンバイナーケーブルを購入する必要があります。お客様の設定に合ったケーブルを選ぶには、カスタマーソリューションセンターまでお問い合わせください。

Q: ボルダースーラーパネルからはどんな機器を直接充電できますか？

A: 当社のボルダースーラーパネルはすべてシェルバパワーバックおよびゴールゼロ イエティポータブルパワーステーションに充電できるよう設計されています。ヘッドランプ、携帯電話、その他USB機器を充電するには、ゴールゼロの折り畳み式ノマドソーラーパネルをご利用ください。

Q: ボルダースーラーパネルからゴールゼロ イエティを充電するにはどのくらい時間がかかりますか？

A: 充電時間は、イエティやボルダースーラーのサイズ、天候、気温など複数の要素により変動します。これらの要素をすべて考慮した便利な計算機を作成しました。また、イエティにはすべて「パススルー電力」と呼ばれる機能が備わっているため、イエティをトリクル充電しながらお使いの機器を充電することが可能です。

Q: ボルダースーラーパネルを屋根に取り付けることはできますか？

A: もちろんできます。新しいボルダースーラーは、既存のZブラケットが使用可能なので取り付けが簡単です。ボルダースーラーパネルとゴールゼロ イエティポータブルパワーステーションをキャンピングカーやバンに両方取り付けることも可能です。ペアでの取り付けは最高の組み合わせです。

GOAL ZERO HEADQUARTERS

675 West 14600 South
Bluffdale, UT 84065
1-888-794-6250
Designed in the U.S.A.
Made in China

Boulder is a trademark of Goal Zero.

GOALZERO.COM

CA041917